

DC-035

DC直流變頻水冷扇

空氣殺菌、淨化

2合1



 **中華升麗**
Taiwan Sheng Li

產品說明書 & 保固書

目 錄

安全須知

Taiwan Sheng Li

- 此為商業用及工業用水冷扇，安全須知。
- 請勿將手或雜物放入正在運轉機組的出風處，因一但觸及高速轉動的風葉，將會導致傷害。
- 不要爬到機組上去，或在上面堆東西。
- 不要把燃燒器具放在本機左右、前後，吸風及出風處，否則可能產生一氧化碳中毒(機身燒火)。
- 切勿擅自拆裝或改裝本機，因拆裝或改裝不當可能會引起漏水、火災或觸電。
- 不要將本機安裝在有易燃易爆氣體的地方，若漏出的氣體四散於機組周圍則容易引起火災。
- 長期不使用本機時，需關閉水源並排淨水槽內積水，然後在送風功能狀態下運轉一小時，把濕濼完全吹乾，之後斷開電源。
- 請按照說明書使用機器，任何錯誤都可能導致機器故障。

產品介紹:

DC-035 DC直流變頻冷風機，是本公司研發、設計、製造的環保節能新科技，空氣調節產品；除此之外，有鑑於環境空汙問題日益嚴重，為了讓消費者有更好的使用效能，額外增加專利臭氧殺菌的功能；其原理在於，冷風機吸入空氣後，臭氧會散布於水濺紙的空間，使其能溶於水中達到殺菌的效果，又防止空氣中除了細菌以外的有害物質再次吹出，當空氣運送到出風口前，會再經過三效合一的濾網，使進入到DC-035冷風機的空氣都能達到殺菌及淨化的效果。

搭載DC直流變頻馬達的冷風機具有一下優點:

- 節能:**比一般傳統空調或風扇(風量相同)，節省能源高達40%以上
- 環保:**水濺式冷風機在運轉時，使用乾淨水源做冷熱交換蒸發降溫，絕不向外界排放有害物質。
- 高效:**合理利用自然冷能，用最小的能源，製造最大的致冷效果。

臭氧殺菌功能:

- 臭氧** (分子式為O₃) 是氧氣 (O₂) 的同素異形體，在常溫下，它是一種有特殊臭味的淺藍色氣體。
- 臭氧的滅菌原理:**
滅菌過程屬生物化學氧化反應。臭氧能對細菌的細胞體直接氧化，即破壞其DNA而達到抑制的效果，對病毒的RNA亦有破壞作用；對各種毒素具有一定的氧化作用，降低其毒性。
- 安全:**
 - (1)本機設置臭氧產生的計時功能，可設置臭氧產生時間，依物理性質，臭氧在空氣中約10~15分鐘為半衰期會分解一半，分解後的副產品是氧氣；在有污染物存在時，臭氧的分解速度更快。臭氧在水中約20分鐘至30分鐘會分解一半，分解後的副產品主要是羥基及氧氣。
 - (2)有鑑於臭氧濃度若是過高時，可能導致人體健康的危害，為了讓使用者更加安心，本公司將臭氧釋放於吸入空氣後水濺紙降溫的空間，為第一道淨化空氣、淨化水質；後續再經過第二道三效合一濾網時，即能將剩餘的臭氧吸附，避免吹出的空氣含有臭氧，又能達到空氣殺菌的效果。

產品簡介

Taiwan Sheng Li

三效合一濾網:

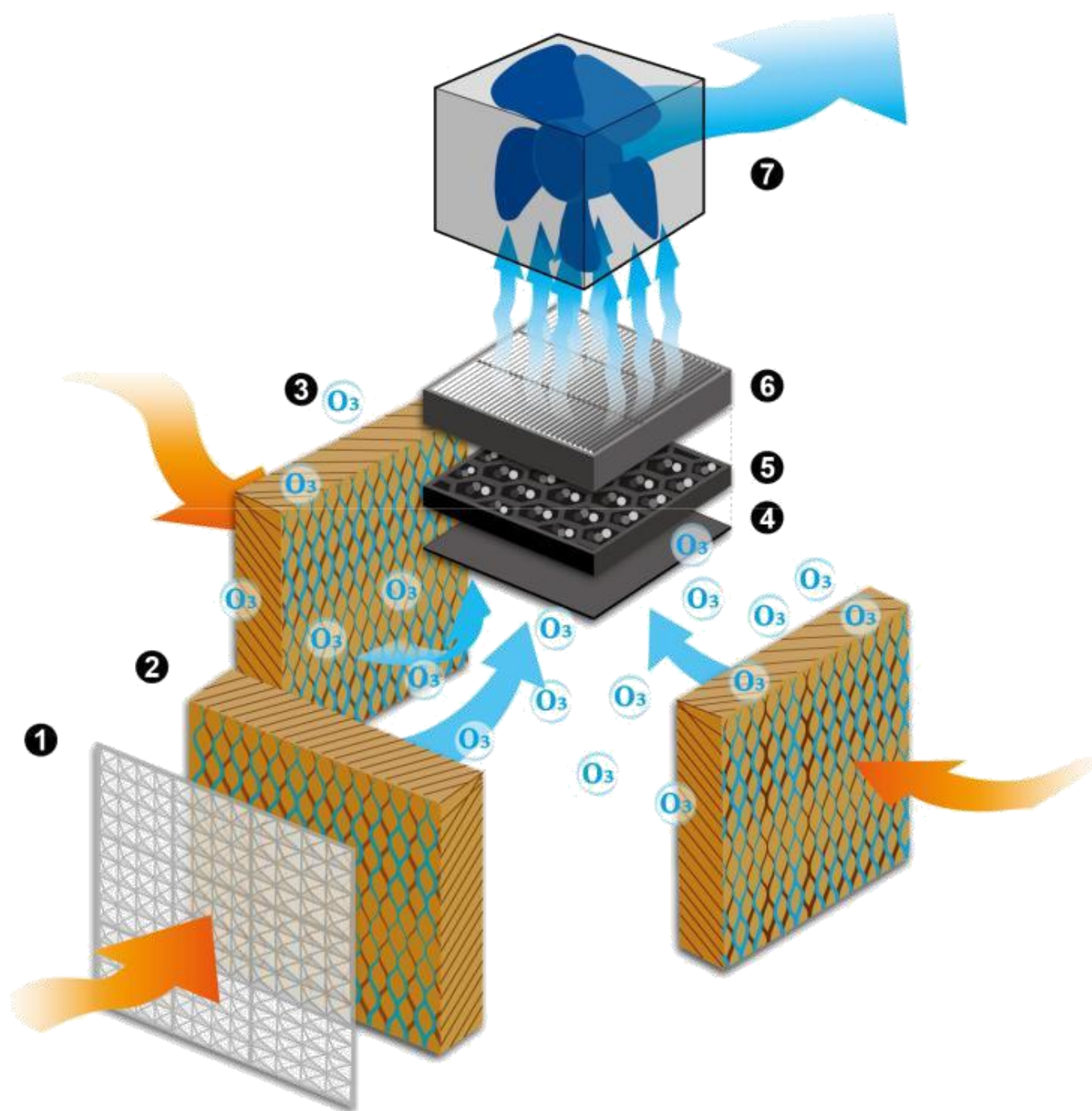
- 第一道-活性碳不織布:對於空氣中較大的汙染物，進行前置的過濾，
主要在於提升後續兩道濾網對於更細小汙染物的濾淨率，
也能延長其後續兩道濾網的使用壽命。
- 第二道-蜂巢式CPZ濾網:蜂巢式結構，壓損較一般填充式顆粒濾網壓損低
 - CPZ強效異味吸附劑是由活性碳、過錳酸鉀、沸石組成
 - 活性碳:對大分子組成的氣體性化合物，具有強力吸附效果
 - 沸石:對小分子氣體化合物有明顯的吸附能力。
 - 過錳酸鉀:可加速氣體化合物的氧化，使它容易被活性碳和沸石所吸附
根據環保署/國科會空污防制科研合作計畫證明，過錳酸鉀能有效
分解揮發性高且分子量低的甲醛。
- 第三道-HEPA濾網:為帶有靜電的熔噴PP材料，低阻並有良好的過濾效果。
 - 濾淨等級:評估水冷扇主要功能為通風降溫，故HEPA等級選用H11，
H11的效率為過濾0.3um的粒徑可以達到95%以上，既不影響出風量，
又能有濾淨效果。
 - 濾淨效率:一般空氣清淨機雖濾淨率高，但若是出風量小，
其濾淨效果依然有限，本公司雖使用H11等級，過濾率為95%
較其他一般空氣清淨機的低，但因為風量足夠，所以換氣率也會比較高，
再加上有臭氧的輔助，故能達到更好的淨化效果!

產品出機內容物:

序號	名稱	數量
1	DC-035水濺式水冷扇	1台
2	使用說明書	1本
3	遙控器	1個
4	保固卡	1張
5	清潔錠(氯錠)	1顆

運作原理

Taiwan Sheng Li



- 1** 前置濾網：吸入空氣前，先做初步濾淨過濾較大顆粒的汙染物。
- 2** 水簾紙x3：三面水簾紙，抽水機抽水注入水簾紙，使溫度降低。
- 3** 適量臭氧：於水簾紙區域融入水中與藉此消除水中、空氣中，有害的細菌。
- 4** 活性炭不織布：再次過濾大顆粒的汙染物質。
- 5** 蜂巢CPZ濾網：有效去除異味、煙味、臭氧。
- 6** HEPA濾網：過濾0.3um的粒徑可以達到95%以上
- 7** 鼓風風扇：排出乾淨無菌的空氣

技術參數

Taiwan Sheng Li

產品型號	DC-035
最大風量	最大風量
電壓/頻率	110V-50/60HZ
最大電流	0.6A
輸出功率	95W
電腦防護級	IP-54
風機類型	鼓風式
儲水量	20L
機種尺寸	38.5x36.5x102cm
淨重	15kg
風量距離	11m
噪音	≤55~60db
耗水量	2~3L/H

適用範圍

DC變頻水濺式冷風機，卓越的快速降溫、淨化空氣、節能等優點，適用於開放式通風降溫場所或配合冷氣一起使用，都可達到環保節能效果。

本產品主要適用於以下場所：

- 電子、電鍍、製鞋、印染、塑料、製衣、印刷等加工業。
- 紡織、機械、陶瓷、精細化工、冶金、玻璃、五金行。
- 醫院、診所、學校、候車室、網咖、商場、超市、婚喪喜慶會場、五金行。
- 廚房、菜市場、大型娛樂中心、地下停車場、傢俱行、大賣場等公共場所。
- 溫室、花卉、家禽、畜牧等種養殖場。
- 對濕度精度要求較高的場所室內使用，須根據工程設計方案選配應用。
- 密閉式空間務必開冷氣同時使用，冷房效果佳，能源消耗低，最好的選擇方法。

使用環境

- 環境溫度：25°C~45°C
- 環境相對濕度：≤90 %
- 供水(自來水或乾淨水質)，0°C < 供水溫度 < 30°C，供水0.15~0.6MPa
- 電壓偏差不超過額定電壓的±10 %
- 無腐蝕性氣體、大量粉塵
- 無易燃、易爆氣體及易燃、易爆粉塵

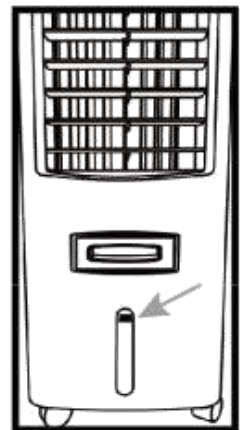
安 裝

Taiwan Sheng Li

- 打開包裝取出冷風機，將其放在水平地面。
- 檢查包裝箱內零件是否與說明書內裝箱單相符。
- 打開加水口，套上水管加入清潔的自來水，同時注意水位不要超過透明最上方如(圖一)(圖二)。



(圖一)



(圖二)

- 檢查電源與本機型號的參數是否一致。
- 插上電源，並依照操作說明執行動作即可運轉水濺式冷風機。

※注意事項：

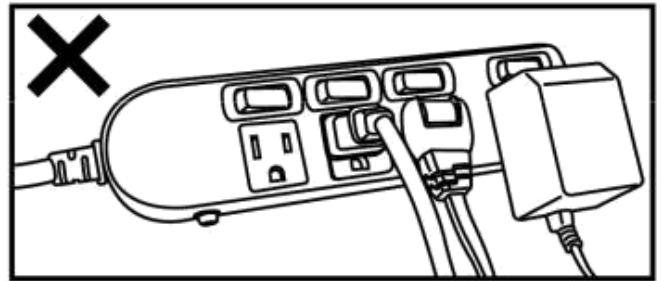
- 不要用濕手插拔電源插頭，以免觸電導致危險。
- 移動本機器時，要拔掉電源插頭。
- 將電源插頭插入插座中，並保證接觸良好。
- 不要將漏電保護器放在有水的位置，如果被水淋濕要將水份清除並檢查正常才能繼續使用。
- 溫馨提示：
 - (1) 安裝結束後請保存好本說明書，以備將來使用。
 - (2) 冬天可用低速冷風，同時配合暖爐使用(空間不乾燥)較舒適。

使用注意事項

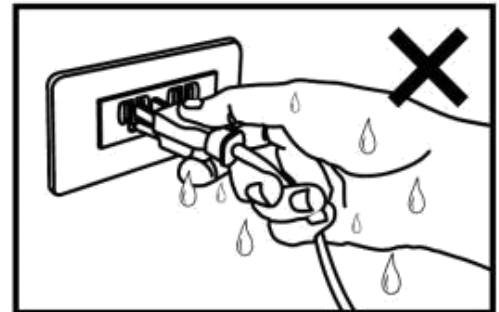
Taiwan Sheng Li

為了防止危害或損害到使用人及他人的人身與財產安全，請務必遵守以下注意事項：

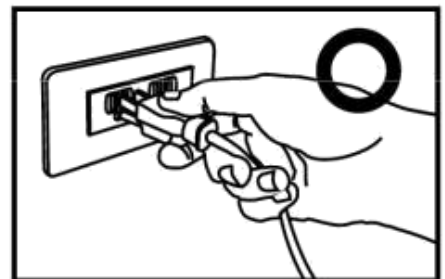
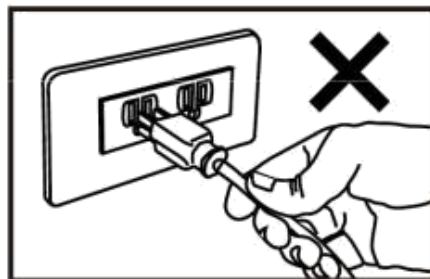
- 非專職人員或者未授權修理人員，不得自行修理或改造本機。(可能導致起火或異常動作而受傷)
- 使用前確認電壓，請勿在交流(110V)或(220V) $\pm 10\%$ 以外的電壓下使用(容易引起火災或觸電)
- 請單獨使用額定電流在15A以上的插座。
(與其他電器共用時，插座可能會異常發熱，以致起火)



- 嚴禁在手濕的情況下，進行操作，容意有觸電的危險如(圖六)。



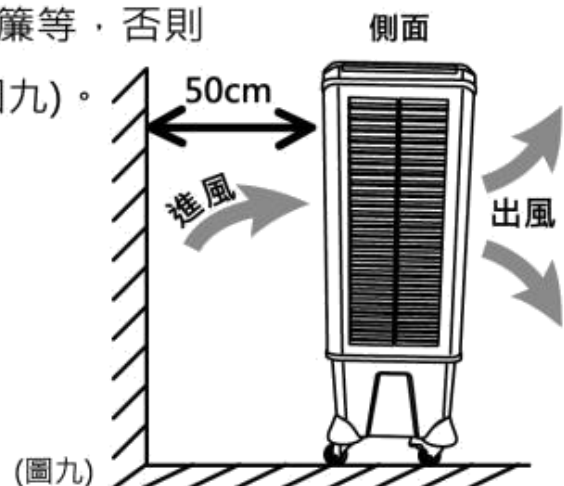
- 拔電源插頭時，請務必抓住前端的電源插頭部位，而不是抓住電源線。恐造成短路而導致起火，(圖七)(圖八)。



使用注意事項

Taiwan Sheng Li

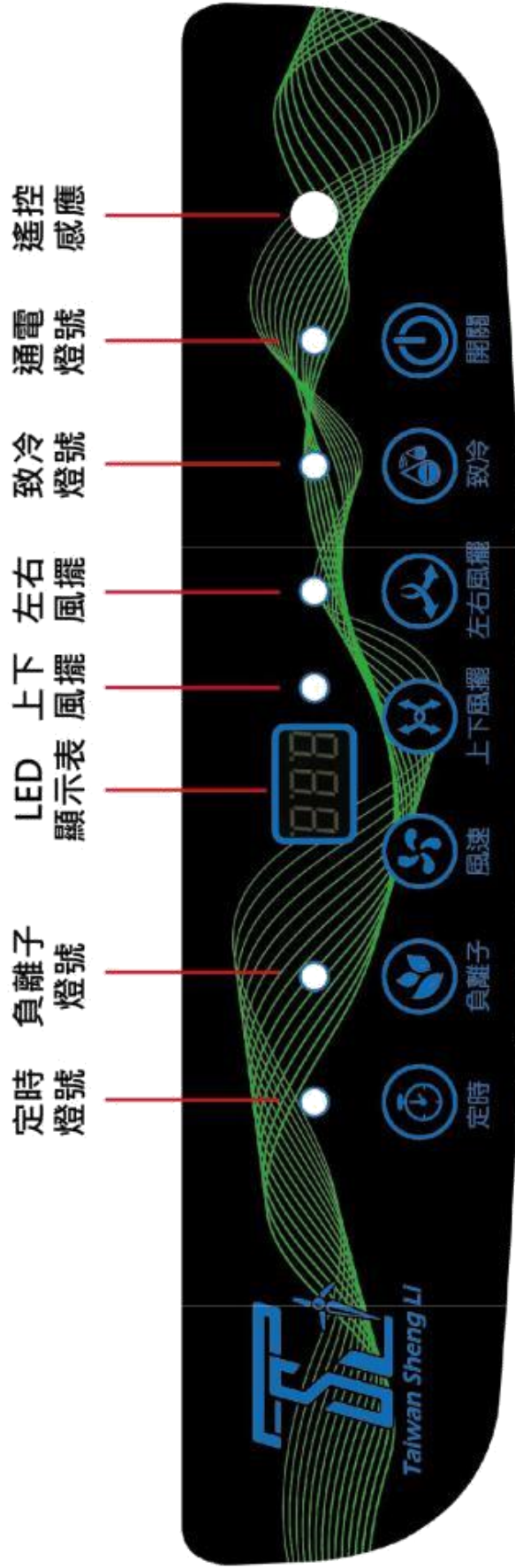
- 請勿弄破、強彎、硬拉、纏繞、綑綁電源線，若打結時應立即停止使用(容易引起火災或觸電)
- 請勿在線上放重物，恐造成電源線老化問題。
- 清潔水槽及濕簾，或長時間不使用本機時，請務必將電源插頭從插座拔出。
- 使用水壓0.15~0.6MPa供水，水溫請勿超過30°C。(可能會造成制冷降溫效果不佳)
- 請勿在空氣進出風口處插入異物，或讓幼兒接近正在運轉的機器，並且注意不要讓幼兒用手或雜物穿入機組防護網。(會因機內高速運轉的風葉而受到傷害)
- 嚴禁在有易燃、易爆性氣體的環境中使用本機。
- 請勿把本機放置在傾斜或其他不平衡的地方，以免本機傾倒造成對機體或機體內部件的損壞。
- 請勿將本機進出風口貼進牆壁、窗簾等，否則可能會堵塞氣流，影響送風效果(圖九)。(需與牆壁保持1公尺左右的距離)



- 產品各項問題維修，為避免危險，必須由製造廠指定之專業的維修人員進行維修。
- 本機所有零部件不可隨意丟棄，禁止投入垃圾桶。

燈號介紹

Taiwan Sheng Li



面板操作說明

Taiwan Sheng Li

※請注意是否有插電，確保電源的穩定

1. 開關按鍵鈕

插上電源後，開關燈號會恆亮，按下開關按鈕後，即可開始其他設定。

●本機有記憶前次設定風速之功能，當下一次開機時，會以前次設定的直接運轉。

2. 致冷按鍵鈕

(1)欲使用致冷功能時，按下設定鈕則能開啟，其電子顯示板顯示on。
的字樣，燈號恆亮，關閉時顯示oFF。

(2)缺水時，抽水馬達會停止運轉，並發出蜂鳴聲、燈號閃爍，即提醒須加水於水箱。

3. 左右/上下風擺按鍵鈕

(1)欲使用風擺時，按下風擺鈕左右/上下，則能開啟，其電子顯示表會顯示on的字樣，燈號恆亮，關閉時顯示oFF。

4. 風速按鍵鈕

(1)每按一下，就會增加一段，共有6段風速。

(2)設定風速時，電子顯示板也依設定需求顯示相對應的風速1~6。

5. 負離子臭氧按鍵鈕

欲使用致冷功能時，按下設定鈕則能開啟，其電子顯示板顯示on。
的字樣，燈號恆亮，關閉時顯示oFF。

6. 定時按鍵鈕

按設定時，電子顯示板顯示說明如下：

按第一下=>1H(1hr)，第二下=>2H(2hr)，以此類推可設定至8H(8hr)。

※以上任何設定，設定完成後3秒會恢復顯示溫度。

※特殊功能・設定說明

1. + 水冷功能時間設定

此功能為設定間歇性水冷的時間，針對個人使用需求設定運轉時間。

(1)設定水冷運轉時間：按下水冷按鈕後(不放開)，電子螢幕即顯示on，再按下定時按鈕，即開始設定運轉時間，按一下定時按鈕，會顯示5(min)，每按一次增加5(min)最大到60(min)，而電子螢幕會依按壓定時按鈕的次數，顯示00~60(5分鐘一段)，選定時間後放開，則設定完成。

(2)設定水冷關閉時間：按下水冷按鈕後(不放開)，電子螢幕即顯示oFF，再按下定時按鈕，即開始設定間歇關閉的時間，按一下定時按鈕，會顯示5(min)，每按一次增加5(min)最大到60(min)，而電子螢幕會依按壓定時按鈕的次數，顯示00~60(5分鐘一段)，選定時間後放開，則設定完成。

2. + 臭氧功能時間設定

此功能為設定間歇性臭氧釋放的時間，針對個人需求設定運轉時間。

(1)設定臭氧運轉時間：按下負離子臭氧按鈕後(不放開)，電子螢幕即顯示on，再按下定時按鈕，即開始設定運轉時間，按一下定時按鈕，會顯示5(min)，每按一次增加5(min)最大到60(min)，而電子螢幕會依按壓定時按鈕的次數，顯示00~60(5分鐘一段)，選定時間後放開，則設定完成。

(2)設定水冷關閉時間：按下負離子臭氧按鈕後(不放開)，電子螢幕即顯示oFF，再按下定時按鈕，即開始設定間歇關閉的時間，按一下定時按鈕，會顯示5(min)，每按一次增加5(min)最大到60(min)，而電子螢幕會依按壓定時按鈕的次數，顯示00~60(5分鐘一段)，選定時間後放開，則設定完成。

※以上要分別設定運轉與關閉的時間，水冷或負離子臭氧定時功能才会有作用。

※設定後即使關閉電源，再次開啟時，還是會紀錄關閉前的設定。

※水冷或負離子臭氧指示LED有亮，但無運轉，表示目前在定時關閉中。

※若要改回一般無定時功能，只要將時間設定為00即能關閉定時功能。

清潔與維護、保養

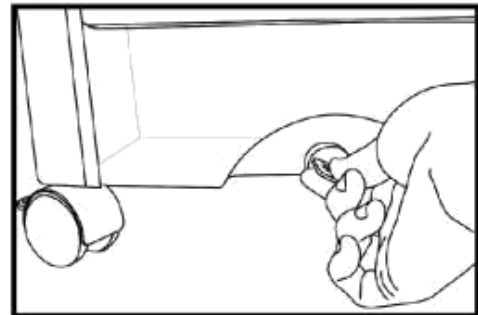
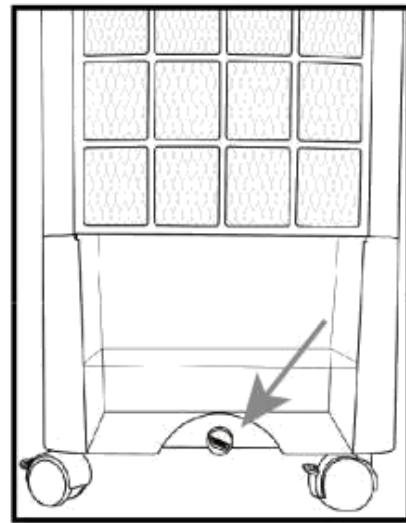
(清洗水濺和過濾網)

Taiwan Sheng Li

經過長時間的使用，過濾網和水濺紙會積聚灰塵，這會影響風量和製冷效果。建議每隔一周清潔一次內部水箱，基本的一般保養及水箱槽水更新，每隔一個月清潔一次濾網，每隔三個月或半年大保養一次及清潔，每隔一年更換一次水濺紙。

一、以下為清潔的流程:

1. 拔除電源插頭斷開電源
2. 手動拔出底部排水口塞頭進行排水
請參考右圖。
3. 將濾網取下，用輕微的水柱清洗水濺紙及濾網
4. 打開加水門，用水柱、毛刷清洗水箱內部污垢
5. 用毛刷將抽水幫浦四周的污垢清洗乾淨
6. 清洗完畢後，將排水頭轉緊



※清洗時水壓不能過高，水壓過高會對水濺紙與濾網造成破壞，嚴禁使用酸性或鹼性清潔劑清洗

二、清洗外殼

用柔軟抹布清洗(切勿使用酸鹼值過高的清潔劑、揮發性的溶劑或硬性的毛刷進行清洗，錯誤的清潔方式會導致設備損壞或發生意外。)

※建議可使用白博士擦拭

三、年度大保養，可聯絡經銷商或總公司，擬訂合約定期保養。

※經銷商或總公司聯絡方式，詳見P17保證說明書下方。

水冷扇除臭-清潔錠 使用注意事項

成分:

【90%三氯異氰酸(Trichloroisocyanuric Acid, TCCA)水解後產生三聚氰酸】
三氯異氰是一種新型、高效的殺菌消毒漂白劑，具有有效氯含量高、殺菌漂白效率高，使用方便。廣泛應用於公共場所、醫院、家庭消毒，無公害農藥，工業循環冷卻水處理，工業漂白，種子殺菌消毒，養殖業殺菌消毒，羊毛防縮，廢水處理及其它。

清潔錠除臭原理:

放入清潔錠後可除臭的原理在於，一般的水質有許多的細菌及雜質，在水泵抽水上來分流於水濺紙後，細菌便會附著於水濺紙上，只要水冷扇沒有運轉水濺紙乾掉時即產生異味，當再次使用時，風扇就會吹出水濺紙上的異味，所以只要將水源殺菌乾淨，水中沒有細菌雜質，就不會造成水濺紙產生異味，氯清潔錠就相對的重要!

注意事項:

- 1) 具刺激刺鼻味，請勿拿來聞；若不慎吸入性嗆傷，請儘速就醫。
- 2) 若不慎用到眼睛，請以大量清水沖洗，並儘速就醫檢查。
- 3) 若有直接摸到清潔錠或皮膚接觸到，請以大量清水沖洗乾淨，必要時請就醫。
- 4) 請放置在孩童拿不到的地方，並收納好，避免誤食。

使用說明:

- 1) 可以直接將清潔錠放入水箱中，並注意水量是否足夠。
- 2) 若是直接把清潔錠放入水中，請依不同規格水箱容量的水冷扇，放置清潔錠
20公升(JC-035/JC-035s/JC-02):放置清潔錠後，開起致冷循環2~3小時
55公升(JC-05/DC-05s):放置清潔錠後，開啟致冷循環1~2天
80公升(DC-10s/JC-12/DC-15):放置清潔錠後，開啟致冷循環2~3天
120公升(DC-20/DC-22):放置清潔錠，開啟致冷循環至使用完
- 3) 當水中的清潔錠濃度較高時，水冷扇吹出的消毒味道較重時，可再補水稀釋。
- 4) 小台的機型若要使用，請加裝網袋，方便於清潔錠濃度較高時，可直接拿出進行補水，並評估是否要再放入，或於下一次換水時，再放入水箱。

備註1:

可保存5年，不會有洩漏或飛散等問題，安定性高又不具吸濕性，所以非常的安全。

如有任何問題，歡迎撥打服務專線: 04-24960269

一般故障 解決方法

Taiwan Sheng Li

故障現象	可能原因	解決方法
噪音過大	<ol style="list-style-type: none">1.風葉髒汙、變形或損壞。2.電機軸承磨損。3.有雜物擋住進風口。	<ol style="list-style-type: none">1.更換風葉2.更換電機3.清除障礙物
不制冷	<ol style="list-style-type: none">1.缺水。2.水位傳感器失靈。3.循環水泵損壞。4.制冷按鈕無反應。5.主板損壞	<ol style="list-style-type: none">1.檢查並恢復供水。2.檢修水位傳感器。3.更換循環水泵。 (還須注意水質來源品質)4.更換控制面板。5.更換主面板。
水槽內有白色沉澱	<ol style="list-style-type: none">1.供水的礦物質含量高。	<ol style="list-style-type: none">1.增加排汙頻率並作軟化水質處理。
風擺無法動	<ol style="list-style-type: none">1.馬達燒壞2.曲芯脫落3.曲軸與連桿脫落	<ol style="list-style-type: none">1.更換馬達2.裝正曲芯部件螺絲3.重新安裝並復位
風扇噴水	<ol style="list-style-type: none">1.水管脫落	<ol style="list-style-type: none">1.檢查水管重新安裝

一般故障 解決方法

Taiwan Sheng Li

故障現象	可能原因	解決方法
無法開機	<ol style="list-style-type: none">1. 電源沒有接通2. 開關按鈕失靈3. 電壓過低	<ol style="list-style-type: none">1. 檢查電源2. 更換控制面板3. 檢查電壓
無法送風 或 風量過小	<ol style="list-style-type: none">1. 水濺及防塵網堵塞。2. 控制面板損壞。3. 主板損壞。4. 風機不轉。	<ol style="list-style-type: none">1. 清洗或更換水濺及防塵網。2. 更換控制面板。3. 更換主面板。4. 檢查電機是否損壞。
漏水	<ol style="list-style-type: none">1. 本機放置不平。2. 水槽漏水。3. 排水組件損壞。4. 進水組件損壞。5. 水位過高。6. 分水管組損壞。7. 水濺組件髒汙。8. 排水孔未鎖緊。	<ol style="list-style-type: none">1. 調整至水平的位置。2. 修補水槽。3. 更換排水組件。4. 更換進水組件。5. 調整浮球。6. 檢查修副分水管組。7. 清洗水濺組件。8. 請鎖緊排水孔。

保固說明

- 本公司對產品實行售後服務，實行1年免費保固(須自行負擔交通運送費用)，馬達主體保固5年，並享有終身有償維修保養服務。
- 保固期滿後及不屬於免費保修範圍內的故障均屬有償維修服務。
- 本產品若需要維修保養，請您與本產品經銷商或總公司聯繫。
- 以下情況不屬於免費保修範圍：
 - (1)濕濼組件的更換(除品質問題)。
 - (2)用戶自行更換機組內部元件造成的故障或損壞。
 - (3)用戶使用環境不符合要求造成的元件故障或損壞(如供電電壓不穩定、水源含雜質或外界嚴重污染等)
 - (4)由於不可抗因素(如水災、火災、地震、雷擊等)造成的故障或損壞。
 - (5)由於用戶不規範安裝使用或其他認為因素造成的故障或損壞。
 - (6)缺乏保養造成元件故障損壞。
 - (7)因欠缺正常維護保養，造成濕濼組件、防塵網堵塞、燒保險、風扇變形、電機故障等。
 - (8)超出相關產品適用範圍的使用。
- 本公司為使消費者更有保障，推出簽核延長保固的服務，只要您簽核延長
 - (1)保固2年2000元(此費用於定期保養、維修過程中的花費抵銷)
 - (2)保固3年3000元以此類推。
- 聯絡我們請撥打：
 - (1)總公司服務專線:0800-528178
 - (2)總公司-錦程電機有限公司/中華升麗節能科技
TEL : 04-24960269 FAX : 04-24960557
地址:台中市大里區草堤路100巷11號

日期:

讓我們一起守護地球 節能減碳

 中華升麗
Taiwan Sheng Li